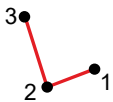
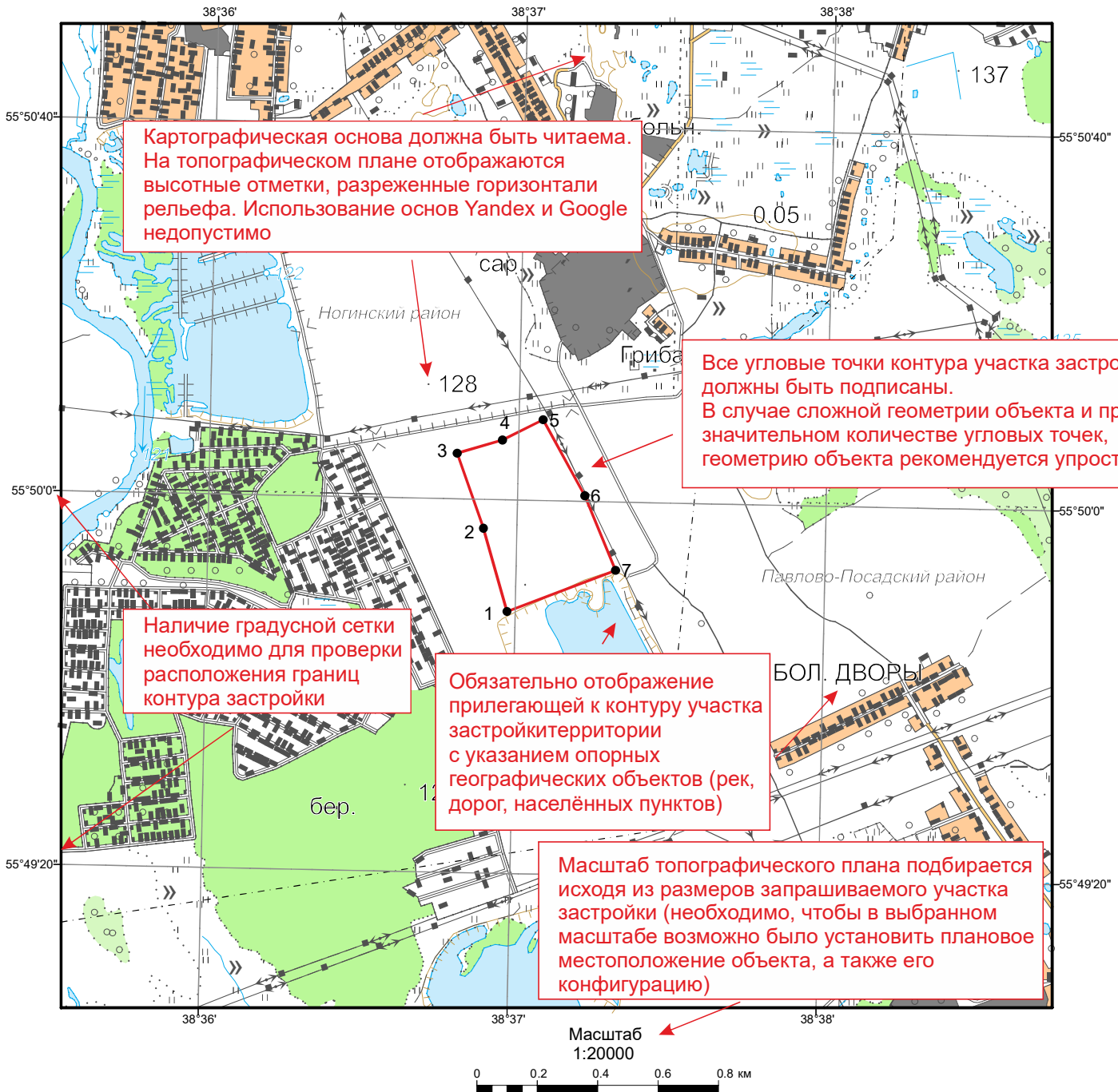


Наименование приложения должно соответствовать указанному в заявлении

## Копия топографического плана участка предстоящей застройки



Контур участка предстоящей застройки

Допустимо использовать любую географическую систему координат (Пулково-42; WGS84; ПЗ-90.02; ПЗ-90.11) с её обязательным указанием

Географические координаты угловых точек контура участка предстоящей застройки (Система координат СК-42)

Номер точки	с.ш.			в.д.		
	град.	мин.	сек.	град.	мин.	сек.
1	55	49	48,05	38	36	58,40
2	55	49	56,90	38	36	53,50
3	55	50	48,88	38	36	48,10
					36	56,84
					37	4,67
					37	13,06
					37	19,33

Координаты угловых точек контура участка застройки могут быть представлены в формате:  
 а) градусы, минуты, секунды;  
 б) десятичные градусы.